



# Разработчик и производитель

промышленной арматуры  
*с 1985 года*

# Tecofi $\Phi$

VALVE MANUFACTURER - FRANCE

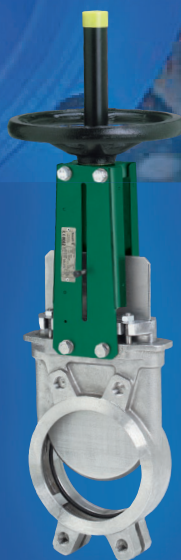
Designer & Manufacturer  
of Industrial Valve *since 1985*



**Стандартные  
и индивидуальные  
решения,  
созданные во Франции**

**Standard  
& Tailor-Made Solutions  
*made in France***

**Ознакомьтесь  
со всем  
ассортиментом  
нашей  
продукции  
*на странице 14***



***Find all our product ranges on page 14***



# Tecofi $\Phi$

VALVE MANUFACTURER - FRANCE

## ОПЫТ В ТЕХНИЧЕСКОЙ СФЕРЕ БОЛЕЕ 38 ЛЕТ!

Разработчик и производитель промышленной арматуры с 1985 года.  
На сегодняшний день мы являемся ключевым игроком на инженерном рынке во Франции и на мировом уровне.



Группа компаний TECOFI Group - TECOFI Group



Over 38 years  
of **TECHNICAL  
EXPERTISE!**

Valve Designer and  
Manufacturer since 1985,  
we are today a key actor  
in the French Market and  
all around the World.



Присутствие в / Located in

**+110**

странах  
Countries



Экспорт

**70 %**

International Activity



**+38**

лет опыта  
Years of Experience



C. Jimenez

Контакт в мессенджере  
WhatsApp WHATSAPP  
☎ +7 985 350 38 32

Телефон +7 499 322 37 34  
Эл. почта: info@tecofi-msk.ru  
✉ Сайт: [www.tecofi.fr/ru](http://www.tecofi.fr/ru)

Российская Федерация  
115432, г. Москва, проспект  
Андропова, д. 18, корп. 5

Tecofi  $\Phi$   
VALVE MANUFACTURER - FRANCE



# СФЕРЫ ДЕЯТЕЛЬНОСТИ OUR AREAS OF EXPERTISE



**Компания TECOFI является ключевым партнером основных участников на рынках водоснабжения, строительства и промышленности во всем мире!**

**TECOFI is the partner of the major actors in the water, building and industry markets all around the world!**





C. Jimenez

## КОНЦЕПЦИЯ НАШЕГО ВИДЕНИЯ | OUR VISION



*ДНК Tecofi Group заключается в вызове перед трудностями, стремлении, стойкости и, прежде всего в сотрудниках, которые пишут историю компании. Tecofi - сильный и амбициозный французский бренд.*

*"The DNA of the TECOFI Group lies in the challenge, drive, resilience, and above all in its men and women who make up its history. TECOFI is a bold and ambitious French brand."*

**Фабьен Файяр** - Генеральный Директор / Chief Executive Officer

Более 38 лет компания TECOFI разрабатывает и производит промышленную арматуру для систем водоснабжения и водоотведения, отопления, вентиляции и кондиционирования воздуха, а также для промышленных рынков (биогаз, целлюлозно-бумажная промышленность, цемент, пищевая промышленность и сахарные заводы).

Выступая в качестве независимого французского производителя, мы вносим свой вклад в поставку оборудования, предназначенного для экологических преобразований. Основав свое присутствие во Франции и в более чем 110 странах по всему миру, мы убеждены, что наши сотрудники вносят свой вклад в устойчивое функционирование компаний наших клиентов.

Наши производственные мощности, расположенные в городе Корба, Франция, в сочетании с качеством наших технических знаний, надежностью нашей продукции, отзывчивостью, быстрой реакцией и креативностью нашей команды, позволили нам стать всемирно известной компанией. Являясь членом и активным участником правительственного союза компаний-производителей "French Fab", мы стремимся к тому, чтобы французская промышленность сияла и за пределами наших границ.

Ознакомьтесь с ассортиментом нашей продукции, включая наши марки TECFLY (дисковые поворотные затворы) и TECKNIFE (шиберные ножевые задвижки), которые установлены на многих объектах по всему миру.

В целях соответствия требованиям наших партнеров и техническим особенностям рынков, мы постоянно разрабатываем новые решения и продукты в соответствии с международными стандартами. Наша команда сотрудников продаж и технических специалистов готова предложить лучшие решения для ваших проектов, всегда укрепляя нашу миссию:

**СОВМЕСТНОЕ ПРОИЗВОДСТВО КАЧЕСТВЕННОЙ АРМАТУРЫ, ДОСТУПНОЙ КАЖДОМУ.**

For more than 38 years, TECOFI has been designing and manufacturing industrial valves for the water, HVAC and industrial markets (biogas, pulp and paper, cement, food processing, and sugar mills).

As an independent French manufacturer, we contribute to the supply of equipment dedicated to ecological transformation. Located in France and in more than 110 countries all around the world, we are convinced that our employees contribute to the sustainable performance of our customers.

Our manufacturing and assembling plant located in Corbas, France, coupled with the quality of our technical expertise, the reliability of our products, the responsiveness and agility of our team have enabled us to become an international renowned actor. As a member of the governmental label "French Fab," we wish to make the French industry shine beyond our borders.

Find out our product range, including our brands **TECFLY** (butterfly valves) and **TECKNIFE** (knife gate valves), which are famous on many sites throughout the world.

To meet the needs of our partners and the technical specificities of the markets, we are constantly developing new solutions and products in accordance with international standards. Our sales and technical team is available to offer the best solutions to your projects, always reinforcing our mission:

**MANUFACTURING TOGETHER QUALITY VALVES AVAILABLE TO EVERYONE.**



# СИЛЬНЫЕ СТОРОНЫ НАШЕЙ КОМПАНИИ OUR STRENGTHS

## НЕЗАВИСИМЫЙ ПРОИЗВОДИТЕЛЬ INDEPENDENT MANUFACTURER

Мы производим сертифицированную продукцию в соответствии с Европейскими и Международными Стандартами.

We manufacture tailor-made and certified products according to European and International Standards.



## ТЕХНИЧЕСКИЙ ОПЫТ TECHNICAL EXPERTISE

Благодаря нашему опыту и знаниям мы оказываем вам поддержку на всех этапах реализации ваших проектов.

We are able to support you throughout the life your projects with our experience and expertise.

## МЕЖДУНАРОДНОЕ ПРИСУТСТВИЕ INTERNATIONAL PRESENCE

Благодаря широкой дистрибьюторской сети, представленной в более чем 110 странах, мы распространяем наш бренд по всему миру.

Located in more than 110 countries through local partners we spread our brand all around the world.



## УДОВЛЕТВОРЕНИЕ ЗАПРОСОВ ПАРТНЕРОВ PARTNER SATISFACTION

Удовлетворение запросов клиентов - наш главный приоритет! Мы поддерживаем тесную связь с нашими партнерами!

Customer satisfaction in our first priority!  
We remain close to our partners!





VALVES FOR LIVES

“ Совместное производство качественной арматуры, доступной каждому ”

Manufacturing together Quality Valves available to everyone

# НАШИ ЦЕННОСТИ | OUR VALUES



СОПРОВОЖДЕНИЕ

Proximity



ДОВЕРИЕ

Trust



ОКРУЖАЮЩАЯ СРЕДА

Environment



НЕЗАВИСИМЫЙ ГРУППЫ

Independent Group



Контакт в мессенджере  
WhatsApp WHATSAPP  
☎ +7 985 350 38 32

Телефон +7 499 322 37 34  
Эл. почта: info@tecofi-msk.ru  
✉ Сайт: www.tecofi.fr/ru

Российская Федерация  
115432, г. Москва, проспект  
Андропова, д. 18, корп. 5

**Tecofi**   
VALVE MANUFACTURER - FRANCE



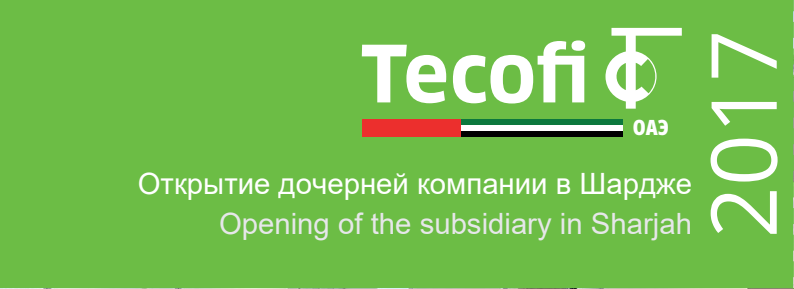
# TECOFI ПО ВСЕМУ МИРУ TECOFI ALL AROUND THE WORLD



2022

Tecofi   
ЕГИПЕТ

Открытие дочерней компании в Каире  
Opening of the subsidiary in Cairo



Tecofi   
ОАЭ

Открытие дочерней компании в Шардже  
Opening of the subsidiary in Sharjah

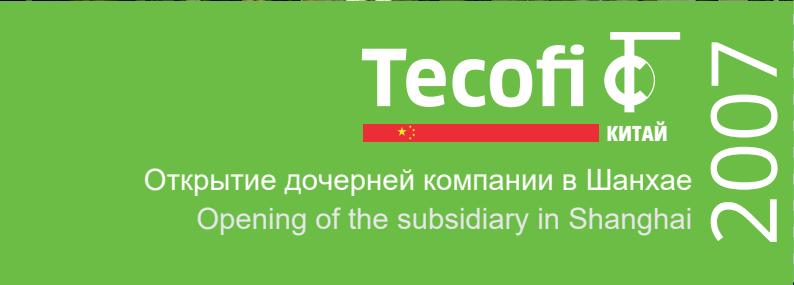
2017



2000

Tecofi   
РОССИЯ

Открытие дочерней компании в Москве  
(Открытие первого офиса продаж в 2000 году)  
Opening of the subsidiary in Moscow  
(Opening of the first sales office in 2000)



Tecofi   
КИТАЙ

Открытие дочерней компании в Шанхае  
Opening of the subsidiary in Shanghai

2007



1998

Tecofi   
КУБА

Открытие дочерней компании в Гаване  
Opening of the sales office in La Havana

1985

Основание компании TECOFI Group  
Establishment of the TECOFI group



# НАША ДЕЯТЕЛЬНОСТЬ

# OUR ACTIVITIES

## ОТДЕЛ ПРОЕКТИРОВАНИЯ И РАЗРАБОТОК Research and development department

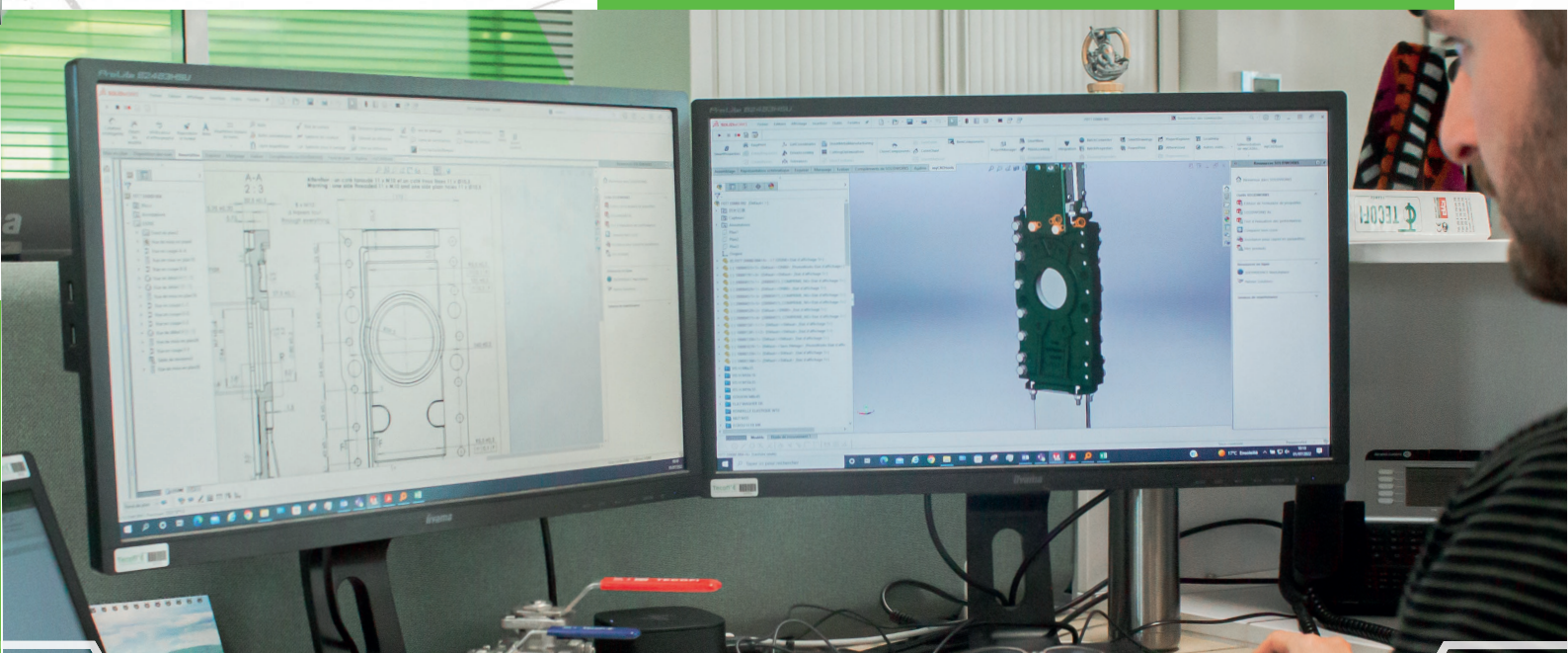
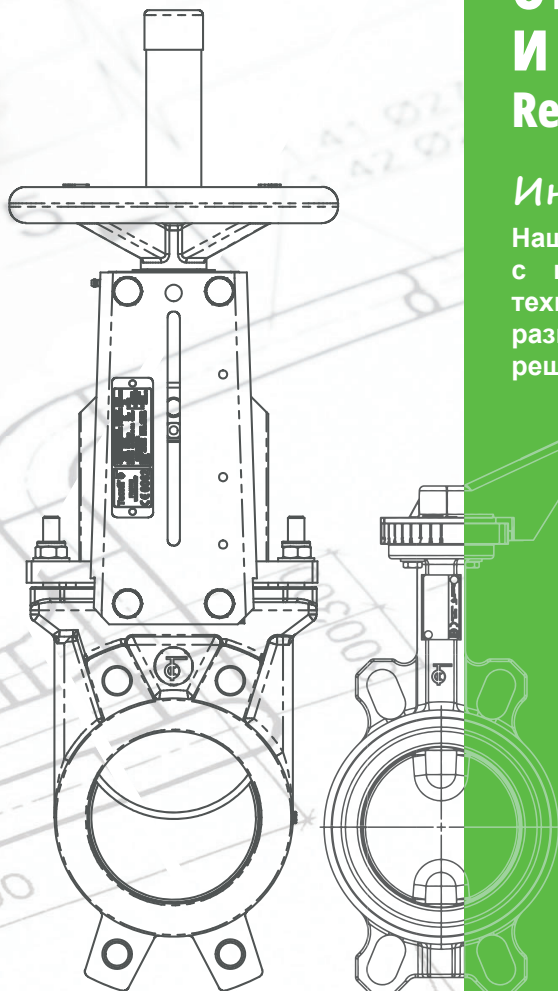
### *Инновации и освоение производства*

Наш технический отдел работает в узком взаимодействии с нашим производственным предприятием. Следуя технологическому прогрессу, мы совершенствуем и развиваем ассортимент нашей продукции и предлагаем решения, адаптированные к вашим потребностям.

### *Innovating and Mastering our Production*

Design and Research works in connection with our manufacturing plant. Following technological advancements to improve, evolve our product ranges and offering solutions adapted to your needs.

- ✓ ПРОЕКТИРОВАНИЕ | *DESIGN*
- ✓ ПРОИЗВОДСТВО | *MANUFACTURING*
- ✓ РАЗРАБОТКА | *DEVELOPMENT*
- ✓ НОВЫЕ ПРОДУКТЫ | *NEW PRODUCTS*
- ✓ ИННОВАЦИЯ | *INNOVATION*
- ✓ РЕШЕНИЯ ПО ИНДИВИДУАЛЬНЫМ  
ЗАПРОСАМ | *TAILOR-MADE SOLUTIONS*





# КОНТРОЛЬ КАЧЕСТВА Quality controls

Мы строго соблюдаем процедуры контроля качества, соответствующие международным и европейским стандартам, что дает нам основание и право для размещения маркировки **CE** на наших изделиях.

We follow rigorous quality control procedures, compliant to International and European Directives Standards **CE**.

- ✓ ИНСПЕКЦИЯ МАТЕРИАЛОВ  
Material Inspections
- ✓ РАЗМЕРНЫЙ КОНТРОЛЬ  
Dimensional controls
- ✓ ГИДРАВЛИЧЕСКИЕ ИСПЫТАНИЯ  
Hydraulic tests
- ✓ КОНТРОЛЬ ТОЛЩИНЫ ЛАКОКРАСОЧНОГО ПОКРЫТИЯ  
Painting thickness controls
- ✓ ИСПЫТАНИЯ ПОД ДАВЛЕНИЕМ  
Operating and torque controls

Испытание на герметичность в соответствии со стандартом **EN12266-1 API 598**  
Seals test according to the EN12266-1 API 598 standard

EN12266-1: вся наша продукция проходит испытания при давлении 1,5 раза x PS для корпуса и 1,1 раза x PS для седла арматуры.

EN12266-1: all of our valves are 100% tested at a test pressure of 1.5 x PS for the body and 1.1 x PS for the seat.



# ПОЛУАВТОМАТИЧЕСКИЕ ИСПЫТАТЕЛЬНЫЕ СТЕНДЫ SEMI-AUTOMATIC TEST BENCHES

**Прошедшая испытания на 100%  
арматура для безопасных систем!**

Три наших гидравлических испытательных  
стенда позволяют проводить испытания  
арматуры до Ду1600.

**100% tested valves for  
safe networks!**

Our three hydraulic test benches  
allow us to test up to DN1600.



Испытательный стенд 1: Ду50 - Ду300 / Bench 1 : DN50 to DN 300  
Испытательный стенд 2: Ду350 - Ду800 / Bench 2 : DN350 to DN 800  
Испытательный стенд 3: Ду700 - Ду1600 / Bench 3 : DN700 to DN 1600

Ду50 - Ду1200 в Ру10 и 16 Ду1400 - Ду1600 Ру10 /  
DN50 to DN1200 in PN10 and 16 DN1400 to DN1600 PN10



## ВВОД В ЭКСПЛУАТАЦИЮ

### Commissioning

Наша группа технических специалистов  
обеспечивает техническое обслуживание и  
обучение операторов непосредственно на объекте.

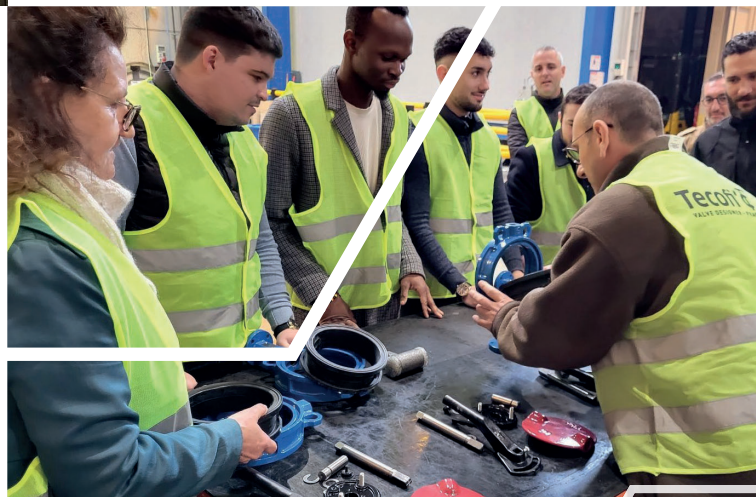
Our technical team provide on-site maintenance and  
operator training.

## ТРЕНИНГИ / КОНСУЛЬТАЦИИ / РЕКОМЕНДАЦИИ

### Training / Advices / Guidance

Наша команда готова помочь вам оптимизировать  
работу установленного оборудования и  
его технического обслуживания.

Our team is available to guide you to optimize your facilities  
and maintenance operations.





# ПРОИЗВОДСТВЕННОЕ ПРЕДПРИЯТИЕ Manufacturing Plant

«Мы предлагаем  
вам индивидуальные  
решения, разработанные  
в соответствии  
с вашими проектами»

We offer you  
tailor-made solutions,  
adapted to your projects.



C. Jimenez

## ПРОИЗВОДСТВЕННЫЕ ЛИНИИ

Все наше производство осуществляется  
техническими специалистами на  
Производственном предприятии.

*Адаптация и регулировка двигателей  
(электрических, пневматических),  
концевых выключателей и т.д.*

*Наш производственный цех выполняет  
монтаж готовых изделий за 48 часов  
(в зависимости от наличия на складе)!*

## MANUFACTURING LINES

All our production is carried out by technicians  
in our Manufacturing Plant.

*Adaptations and adjustments of motors  
(electric, pneumatic), limit switches, etc.*

*Our workshop can carry out all your assemblies  
in 48 hours (depending on stock availability)!*



# Наше производство Our Production

Мы осуществляем все виды производства, адаптации и сборки:

Пневматические приводы, соленоидные клапаны, редукторы с аварийным дублёром, электрические приводы, позиционеры, концевые выключатели, специальные седловые уплотнения и т.д.

We do all types of manufacturing, adaptations and assemblies:

Pneumatic actuators, solenoid valves, emergency declutchable gearboxes, electric actuators, positioners, limit switches, specific gaskets, etc.



Дисковый поворотный затвор TECWAT Ду1200  
Затвор с эпоксидным порошковым покрытием, нанесенным в печи, и затвор перед пескоструйной обработкой

Монтаж комплекта индуктивных концевых переключателей во взрывозащитном исполнении ATEX на шибберные ножевые задвижки TECKNIFE



Montage kit contacts fin de course inductif version ATEX sur vannes à guillotine TECKNIFE

Mounting of inductive limit switch kit ATEX version on a TECKNIFE knife gate valves



Площадь  
складов  
свыше  
**+ 8 000 м<sup>2</sup>**  
OF STOCK

C. Jimenez



НАША ПРОДУКЦИЯ | OUR PRODUCTS

**Концентрический  
ДИСКОВЫЙ  
поворотный затвор**  
*Лидер продаж*



**BUTTERFLY VALVE**  
*our best-seller*



# TECFLY VPI

ДУ32-300 / РУ16

ДИСКОВЫЕ  
ПОВОРОТНЫЕ ЗАТВОРЫ**ШТОК ЗАФИКСИРОВАН  
СТОПОРНЫМИ КОЛЬЦАМИ****ТРЕХФУНКЦИОНАЛЬНАЯ РУЧКА**

Из ковкого чугуна EN-GJS-400-15, легкая, прочная, не подвергается коррозии.  
Крепеж из нержавеющей стали А2.  
Зубчатый сектор на 10 положений,  
фиксация на замок в любом положении

**ПОДШИПНИКИ  
СКОЛЬЖЕНИЯ ПО ШТОКУ  
ИЗ PTFE****ДВОЙНОЕ КОЛЬЦЕВОЕ  
УПЛОТНЕНИЕ ПО  
ВЕРХНЕМУ И НИЖНЕМУ  
ШТОКУ****МОНТАЖНЫЙ ФЛАНЕЦ  
ПО НОРМЕ EN ISO 5211**

Прямой монтаж любого типа привода без дополнительных переходников

**УДЛИНЕННАЯ ШЕЙКА  
ЗАТВОРА**

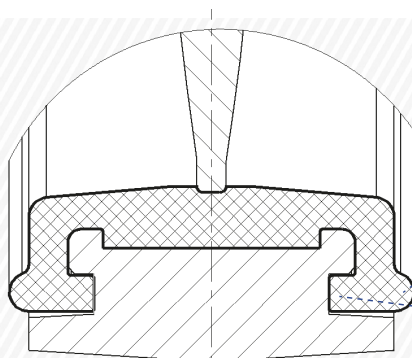
Возможность теплоизоляции трубопровода

**МЕЖФЛАНЦЕВОЕ СОЕДИНЕНИЕ  
РУ10/16**

По нормам EN1092-2, ГОСТ 12815-80, ASA150, JIS10K

**КОРПУС ИЗ КОВКОГО ЧУГУНА  
EN-GJS-500-7**

Антикоррозийное эпоксидное покрытие, толщина не менее 150 мкм

**ШТОК ИЗ ДВУХ ЧАСТЕЙ**  
Снижение потери давления за счет профилированного диска**ЛЕГКО ВЫНИМАЕМЫЙ ШТОК**  
Затвор ремонтпригоден**НОВАЯ ЗАМЕНЯЕМАЯ МАНЖЕТА С ПРОФИЛЬНЫМИ КОЛЬЦАМИ  
ВЫСОКАЯ ПРОЧНОСТЬ - УЛУЧШЕННАЯ ПОСАДКА В КОРПУСЕ**

Выступы на внешней стороне манжеты обеспечивают лучшую герметичность при установке между фланцами

Отбортовка для стабильного положения манжеты при монтаже



# TECLARGE | ДИСКОВЫЙ ПОВОРОТНЫЙ ЗАТВОР TECLARGE | LARGE DN BUTTERFLY VALVE



**МЕХАНИЧЕСКИЙ РЕДУКТОР ПОД ЭЛЕКТРОПРИВОД  
С ИНДИКАТОРОМ ПОЛОЖЕНИЯ**

*ACTUATED GEARBOX OPERATOR WITH  
POSITION INDICATOR*

**ВЕРХНИЙ ФЛАНЕЦ ДЛЯ  
МОНТАЖА ЭЛЕКТРИЧЕСКОГО  
ПРИВОДА ПО СТАНДАРТУ ISO**

Низкий крутящий момент  
**ISO TOP FLANGE FOR ACTUATOR**  
*Low operating torque*

**РЕГУЛИРУЕМЫЕ КОНЦЕВЫЕ УПОРЫ  
ADJUSTABLE STOPS**

**Межфланцевое соединение Ру10  
или Ру16 в соответствии  
с нормой EN1092-2**

(PN25/ASA150, другие по запросу)  
**WAFER CONNECTION PN10 OR PN16  
ACCORDING TO EN1092-2**  
*(PN25/ASA150, others on request)*

**КОРПУС ИЗ КОВКОГО  
ЧУГУНА EN-GJS-400-15  
С ЭПОКСИДНЫМ  
ПОКРЫТИЕМ 250 МИКРОН**

*DUCTILE IRON BODY  
EN-GJS-400-15 EPOXY  
COATED 250 MICRONS*

**МЕЖФЛАНЦЕВОЕ СОЕДИНЕНИЕ  
С ГЛАДКИМИ ПРОУШИНАМИ  
ОТ Ду350 ДО Ду600**

*WAFER TYPE WITH SMOOTH EARS  
FROM DN350 TO DN600*

Изделия сертифицированы  
Certified product



по запросу  
on demand



**МЕЖФЛАНЦЕВОЕ СОЕДИНЕНИЕ С ЦЕНТРАЛЬНЫМ  
ФЛАНЦЕМ ОТ Ду700**

Рекомендуемый монтаж для больших Ду, начиная с Ду400.

**WAFER TYPE WITH MIDDLE FLANGE FROM DN700**

*Recommended mounting for large DN, from DN400.*



# ТЕСВАТ

## ДИСКОВЫЙ ПОВОРОТНЫЙ ЗАТВОР С ДВОЙНЫМ ЭКСЦЕНТРИСИТЕТОМ ТИП ТЕСВАТ - ЗАКРЫТЫЙ ВАЛ РУ10/РУ16



### ВЫСОКАЯ КОРРОЗИЙНАЯ УСТОЙЧИВОСТЬ

- ✓ Двойной эксцентриситет: в открытом положении кольцевое уплотнение диска не касается седла, что уменьшает крутящий момент затвора и предотвращает преждевременный износ уплотнения диска
- ✓ Двухсторонняя герметичность, монтаж по рекомендованному направлению (стрелка на корпусе указывает направление среды)
- ✓ Подшипник скольжения из сплава алюминия с бронзой обеспечивает герметичную защиту вала затвора от перекачиваемой среды, предотвращает коррозию вала и уменьшает усилие на открытие/закрытие затвора
- ✓ Седло корпуса: наплавленное кольцо из нержавеющей стали 304 от Ду200
- ✓ Оптимальная гидродинамическая форма диска обеспечивает высокую пропускную способность
- ✓ Крепеж прижимного кольца диска из нержавеющей стали (A2, 304)
- ✓ Класс защиты редуктора IP 67 в стандарте (IP 68 по запросу)
- ✓ Фланец редуктора по норме ISO 5210, прямой монтаж электропривода
- ✓ Термообработанное эпоксидное покрытие 250 микрон, RAL 5015
- ✓ Сертифицировано по нормам WRAS и ACS для питьевого водоснабжения

**КОРПУС И ДИСК ИЗ  
КОВКОГО ЧУГУНА  
EN-GJS-500-7 (GGG50)**

**ПОДШИПНИК  
СКОЛЬЖЕНИЯ ИЗ СПЛАВА  
АЛЮМИНИЯ С БРОНЗОЙ**

Улучшает ротацию диска и предотвращает заедание вала. Обеспечивает герметичную защиту вала от воздействия перекачиваемой среды

**КОЛЬЦЕВОЕ  
УПЛОТНЕНИЕ ДИСКА  
ИЗ EPDM**

Кольцевое уплотнение удерживается прижимным кольцом из нержавеющей стали 304. Прижимное кольцо может быть с легкостью заменено на месте, без снятия диска затвора

**ПОДЪЕМНЫЕ ПРОУШИНЫ**

Простой и безопасный монтаж

**ВАЛ ИЗ НЕРЖАВЕЮЩЕЙ СТАЛИ 420**

Использование нержавеющей стали с 13% содержанием хрома обеспечивает высокую механическую прочность вала

**МЕХАНИЧЕСКИЙ  
РЕДУКТОР IP67**

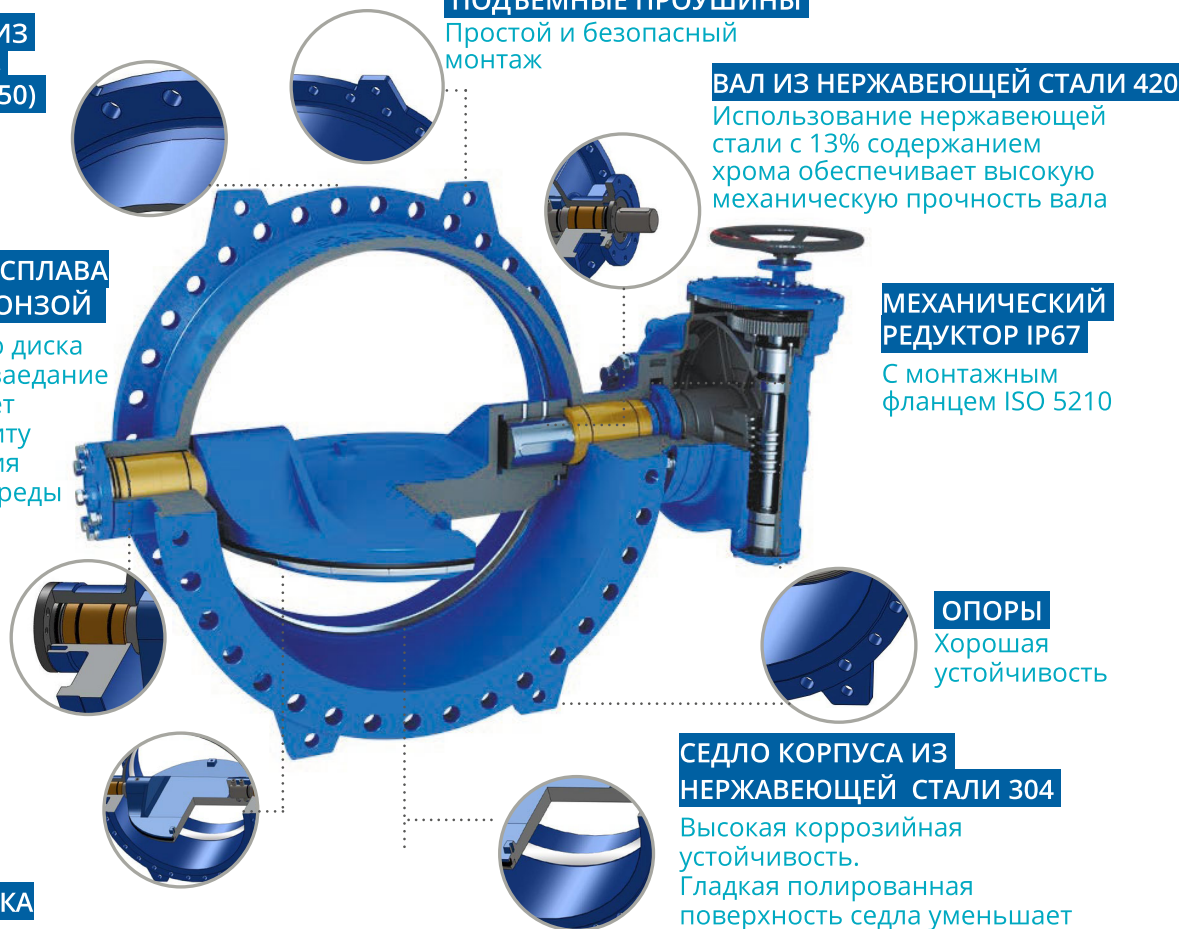
С монтажным фланцем ISO 5210

**ОПОРЫ**

Хорошая устойчивость

**СЕДЛО КОРПУСА ИЗ  
НЕРЖАВЕЮЩЕЙ СТАЛИ 304**

Высокая коррозионная устойчивость. Гладкая полированная поверхность седла уменьшает износ уплотнительного кольца диска  
Ду80-Ду150: завальцованное кольцо Ду200-Ду1600: наплавленное кольцо





# TECFLON PTFE

## НЕВЫБИВАЕМЫЙ ШТОК

зафиксирован стопорными кольцами

## МАНЖЕТА ИЗ РТФЕ, ФТОРКАУЧУКОВЫЙ ВКЛАДЫШ (FPM)

Толщина РТФЕ от 2 до 2,5 мм, в зависимости от Ду

## ДИСК ИЗ НЕРЖАВЕЮЩЕЙ СТАЛИ СF8М, ПОКРЫТЫЙ РТФЕ

Толщина РТФЕ от 4 до 7,5 мм, в зависимости от Ду

## УПЛОТНЕНИЕ ПО ШТОКУ ГАРАНТИРУЕТ 100% ГЕРМЕТИЧНОСТЬ И НАДЕЖНОСТЬ

Прокладки из фиброармированного пластика  
Пружинные шайбы

## ТРЕХФУНКЦИОНАЛЬНАЯ РУЧКА

Из ковкого чугуна EN-GJS-400-15, легкая, прочная, не подвергается коррозии (крепёж из нержавеющей стали А2). Зубчатый сектор на 10 положений, фиксация на замок в любом положении.

## МОНТАЖНЫЙ ФЛАНЕЦ ISO 5211

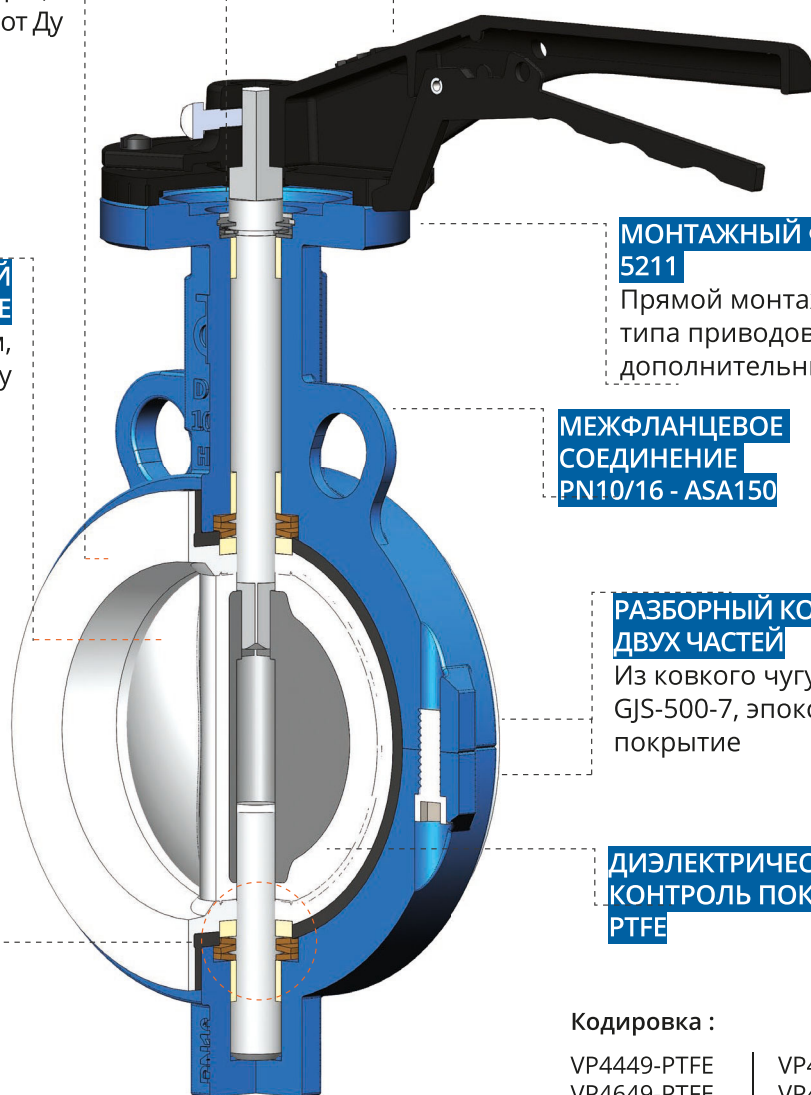
Прямой монтаж любого типа приводов без дополнительных адаптаций

## МЕЖФЛАНЦЕВОЕ СОЕДИНЕНИЕ PN10/16 - ASA150

## РАЗБОРНЫЙ КОРПУС ИЗ ДВУХ ЧАСТЕЙ

Из ковкого чугуна EN-GJS-500-7, оксидное покрытие

## ДИЭЛЕКТРИЧЕСКИЙ КОНТРОЛЬ ПОКРЫТИЯ РТФЕ

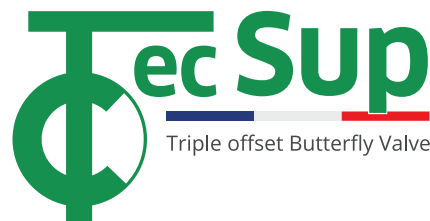


Кодировка :

VP4449-PTFE	VP4449R-PTFE
VP4649-PTFE	VP4649R-PTFE



# TECSUP | ВЫСОКОПРОИЗВОДИТЕЛЬНЫЙ ДИСКОВЫЙ ПОВОРОТНЫЙ ЗАТВОР TECSUP | HIGH PERFORMANCE BUTTERFLY VALVE



**РАЗРАБОТАН И ИСПЫТАН В СООТВЕТСТВИИ  
СО СТАНДАРТАМИ API 609 И API 598.**

*DESIGNED TO API 609 AND TESTED  
TO API 598.*

**КОРПУС ASTM A ИЗ СТАЛИ ASTM 216 WCB /  
ASTM A 351 CF8/CF8M/CN7M/904 L,  
НЕРЖАВЕЮЩАЯ СТАЛЬ  
(URANUS B6®, ДРУГИЕ ОПЦИИ ПО ЗАПРОСУ)**

*ASTM A 216 GR. WCB STEEL BODY/  
ASTMA351 GR. CF8/CF8M/CN7M/904 L  
STAINLESS STEEL (URANUS B6\*,  
OTHERS ON REQUEST)*

**ДИСК ИЗ НЕРЖАВЕЮЩЕЙ СТАЛИ**

ASTM A 351 Сорты CF8/CF8M/CN7M /  
WCB/ 904 L (Uranus B6®, другие  
опции по запросу)

**STAINLESS STEEL BUTTERFLY**

ASTMA 351 Gr. CF8/CF8M/CN7M / WCB/  
904 L (Uranus B6\*, others on request)



**НАРУЖНЫЙ СЛОЙ НА  
ОСНОВЕ АЛЮМИНИЯ**

Жаростойкий.

**ALUMINIUM-BASED OUTER LAYER**  
*Resistance temperatures*

**ЦЕЛЫЙ ПРОЧНЫЙ ШТОК**

Шток из нержавеющей стали 17-4 PH,  
ASTM A 276 тип 410/304/316 и A-20

**ONE-PIECE, ROBUST SHAFT**

*17-4 PH stainless steel shaft, ASTM A 276  
type 410/304/316 and A-20*

**ГЕРМЕТИЧНОЕ СЕДЛО  
ДЛЯ ВЫСОКОГО ДАВЛЕНИЯ**

Седельное уплотнение из PTFE  
(стандарт 200°C)/ASTM A 276 тип 316/  
Инконель (другие, по запросу).

**HIGH PRESSURE WATERTIGHT SEAT**

*Seat seal in PTFE (200°C standard)/ASTM A 276 type  
316/Inconel (others, on request).*



## ЛИНЕЙКА МОДЕЛЕЙ TECSUP | TECSUP RANGE

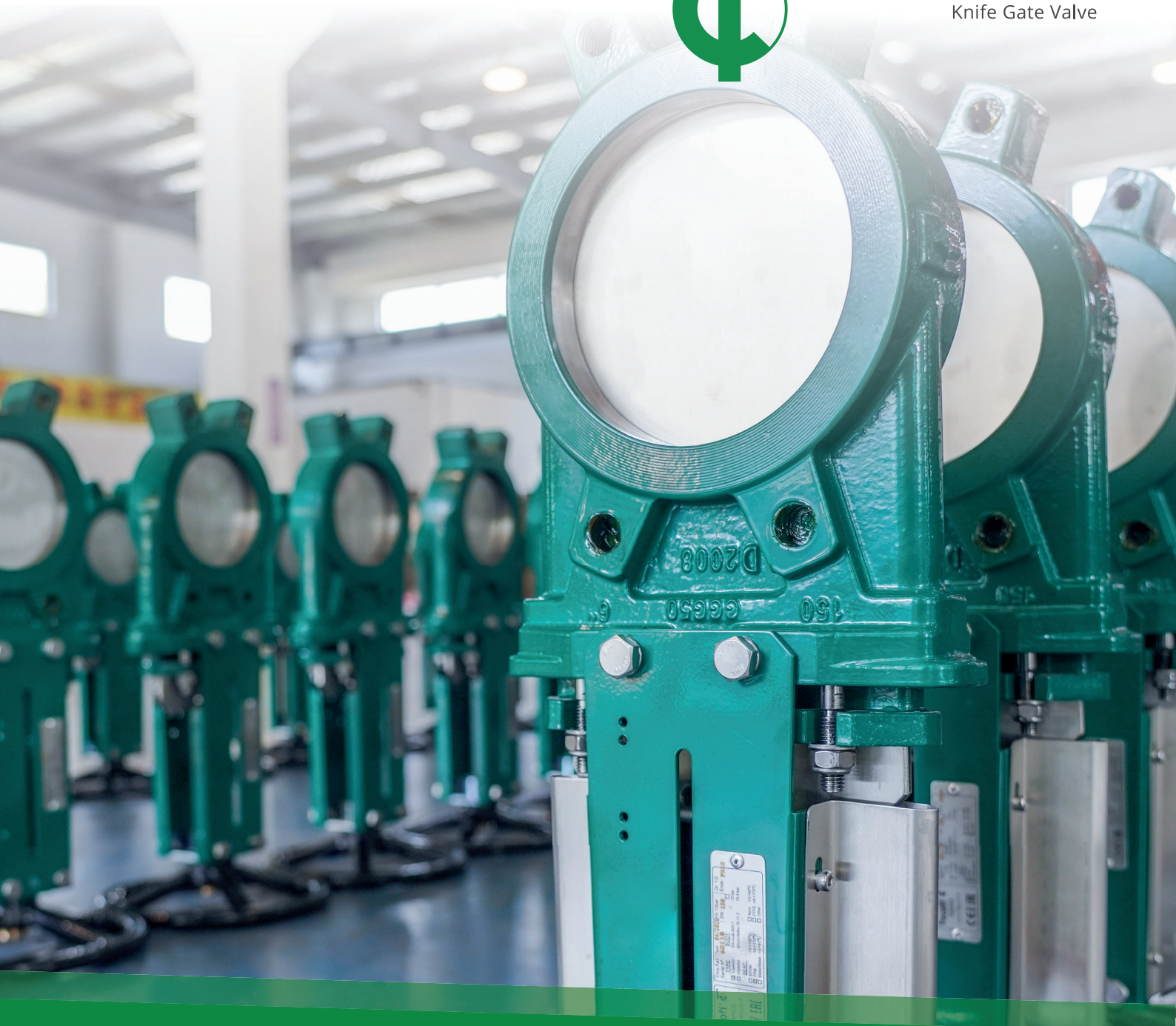
**ЗАТВОР С РЕЗЬБОВЫМИ ПРОУШИНАМИ  
TECSUP LUG**



# ШИБЕРНАЯ НОЖЕВАЯ ЗАДВИЖКА - наша ДНК

# Tecofi Knife

Knife Gate Valve



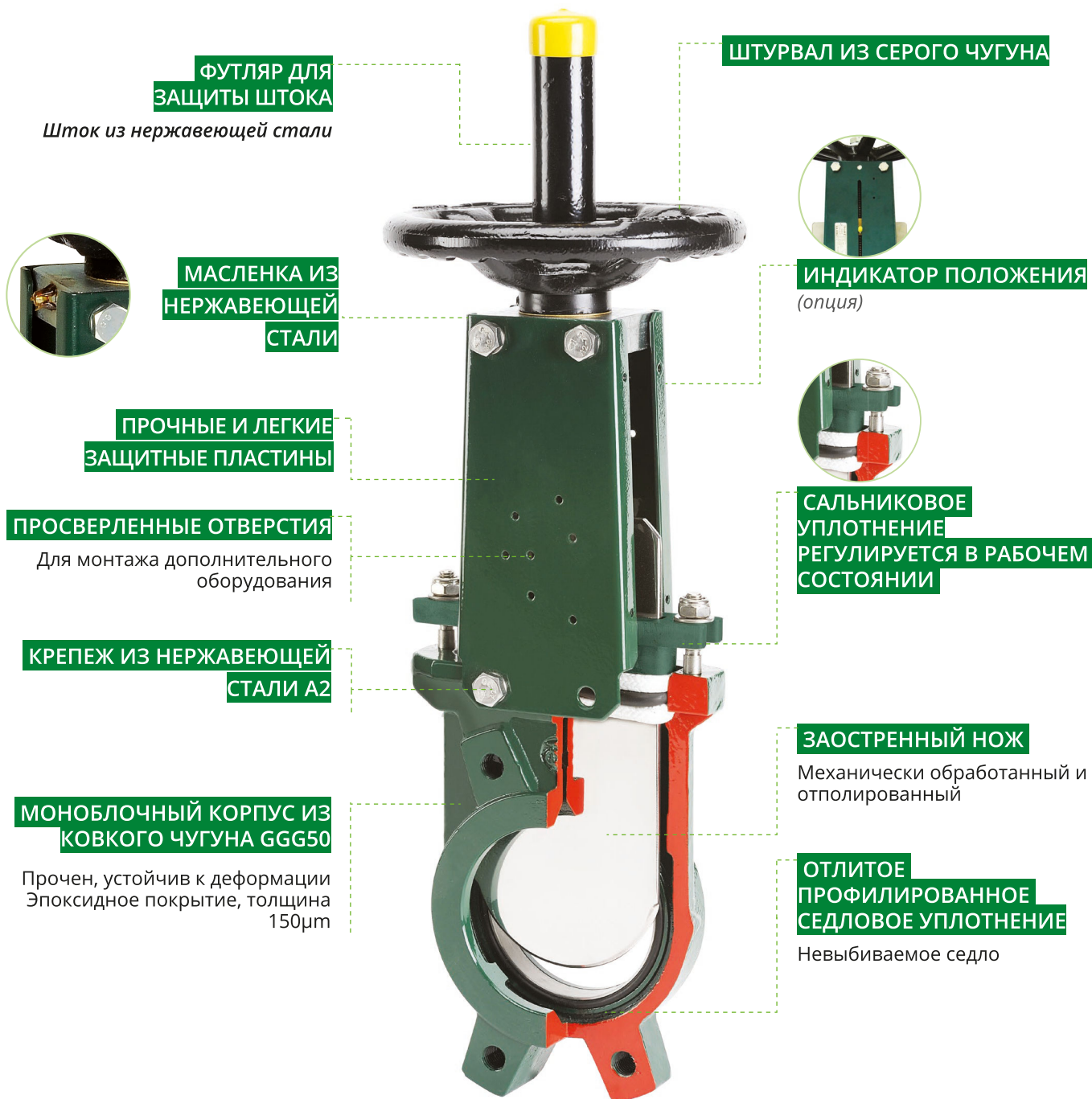
## KNIFE GATE VALVE

our DNA



# ШИБЕРНАЯ НОЖЕВАЯ ЗАДВИЖКА

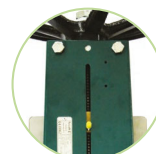
ТИП VG ДУ50-1200 / РУ10



**ФУТЛЯР ДЛЯ ЗАЩИТЫ ШТОКА**

Шток из нержавеющей стали

**ШТУРВАЛ ИЗ СЕРОГО ЧУГУНА**



**ИНДИКАТОР ПОЛОЖЕНИЯ**

(опция)

**МАСЛЕНКА ИЗ НЕРЖАВЕЮЩЕЙ СТАЛИ**



**ПРОЧНЫЕ И ЛЕГКИЕ ЗАЩИТНЫЕ ПЛАСТИНЫ**



**САЛЬНИКОВОЕ УПЛОТНЕНИЕ РЕГУЛИРУЕТСЯ В РАБОЧЕМ СОСТОЯНИИ**

**ПРОСВЕРЛЕННЫЕ ОТВЕРСТИЯ**

Для монтажа дополнительного оборудования

**КРЕПЕЖ ИЗ НЕРЖАВЕЮЩЕЙ СТАЛИ А2**

**МОНОБЛОЧНЫЙ КОРПУС ИЗ КОВКОГО ЧУГУНА GGG50**

Прочен, устойчив к деформации  
Эпоксидное покрытие, толщина 150µm

**ЗАОСТРЕННЫЙ НОЖ**

Механически обработанный и отполированный

**ОТЛИТОЕ ПРОФИЛИРОВАННОЕ СЕДЛОВОЕ УПЛОТНЕНИЕ**

Невыбиваемое седло



## ШИБЕРНАЯ НОЖЕВАЯ ЗАДВИЖКА

Шиберные ножевые задвижки TECOFI применяются в качестве запорной арматуры для различных систем транспортировки жидкостей, содержащих твердые включения, а также для вязких, гранулированных и порошкообразных сред. Возможна поставка с дополнительными опциями по запросу, в зависимости от рабочих условий и применения (концевые выключатели, защитные пластины, нож со специальной обработкой...)



# TECKNIFE | ШИБЕРНАЯ НОЖЕВАЯ ЗАДВИЖКА ИЗ НЕРЖАВЕЮЩЕЙ СТАЛИ

## TECKNIFE | STAINLESS STEEL KNIFE GATE VALVE

ДОСТУПНЫЕ ОПЦИИ / possible options :  
Все пластины из нержавеющей стали AISI 316  
All AISI 316 Stainless Steel plates

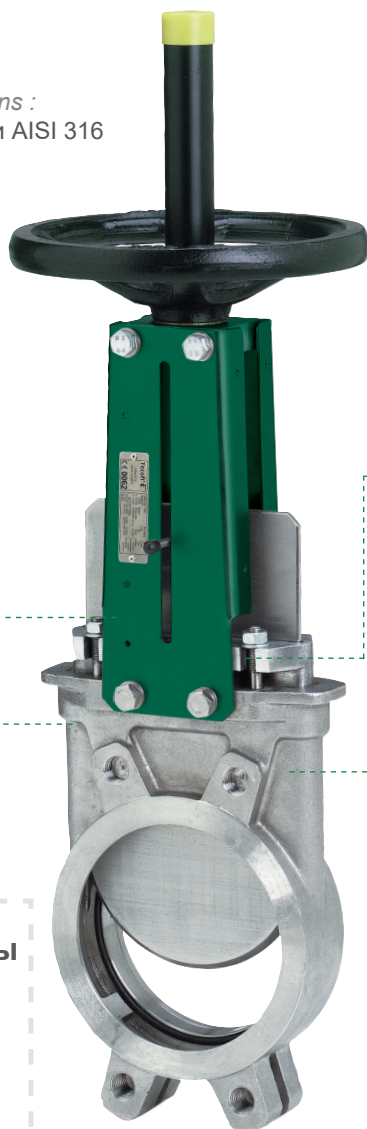


**ПРЕДВАРИТЕЛЬНО  
СФОРМОВАННЫЕ БУГЕЛЯ**

PRE-SHAPED PARTS

**НОЖ ИЗ НЕРЖАВЕЮЩЕЙ  
СТАЛИ 316L**

STAINLESS STEEL 316L GATE



Knife Gate Valve

### САЛЬНИКОВОЕ УПЛОТНЕНИЕ

2 сальника PTFE + 1 уплотнительное кольцо EPDM

### BOLTED PACKING GLAND

2 PTFE packing + 1 EPDM O-ring

### КОРПУС ИЗ НЕРЖАВЕЮЩЕЙ СТАЛИ 316 (CF8M)

#### BODY STAINLESS STEEL 316 (CF8M)

Седловое уплотнение из EPDM  
(другие исполнения по запросу)

EPDM seat gasket (others on request)

Изделия сертифицированы  
Certified product



по запросу  
on demand



**Исполнение из  
нержавеющей стали**  
Пневматический привод  
двойного действия, а также  
одностороннего действия или  
гидравлический привод по запросу.

All Stainless Steel version  
Double-acting pneumatic actuator, or  
single-acting or hydraulic actuator on  
request.



## ЛИНЕЙКА МОДЕЛЕЙ TECKNIFE | TECKNIFE RANGE



**ШИБЕРНАЯ НОЖЕВАЯ  
ЗАДВИЖКА С 2-Х СТОРОННИМ  
УДЕРЖАНИЕМ СРЕДЫ**  
BIDIRECTIONAL  
KNIFE GATE VALVE



**ШИБЕРНАЯ НОЖЕВАЯ  
ЗАДВИЖКА ПОД СИЛОС**  
UNDER SILO  
KNIFE GATE VALVE



**ШИБЕРНАЯ НОЖЕВАЯ  
ЗАДВИЖКА  
СО СКВОЗНЫМ НОЖОМ**  
THROUGH CONDUIT  
KNIFE GATE VALVE



**ШИБЕРНАЯ НОЖЕВАЯ  
ЗАДВИЖКА С МАНЖЕТОЙ**  
PINCH KNIFE  
GATE VALVE

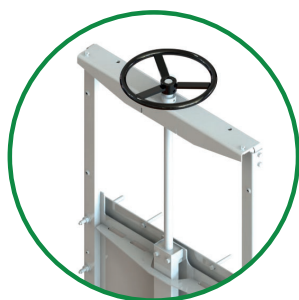
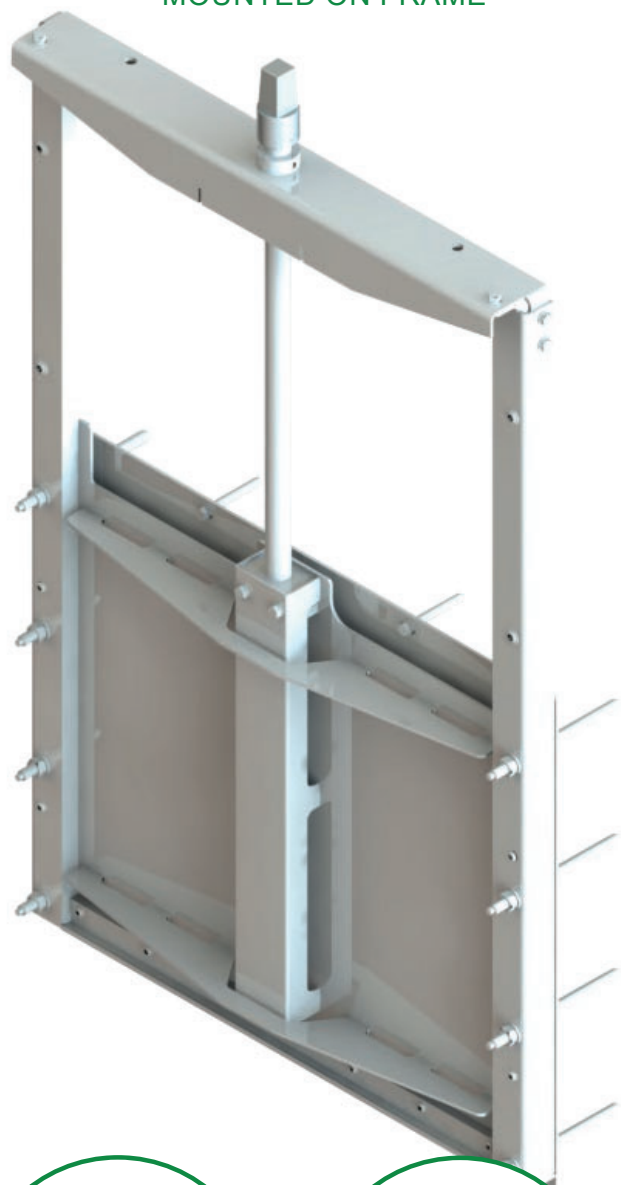


**ШИБЕРНАЯ НОЖЕВАЯ  
ЗАДВИЖКА ДЛЯ  
ВЫСОКОГО ДАВЛЕНИЯ**  
HIGH PRESSURE  
KNIFE GATE VALVE



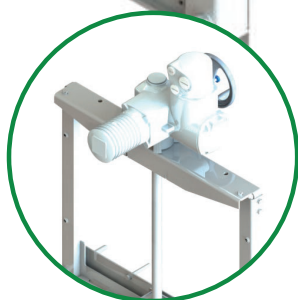
**ШЛЮЗОВАЯ ЗАДВИЖКА,  
УСТАНОВЛЕННАЯ НА РАМЕ**

PENSTOCK VALVE WITH SQUARE  
MOUNTED ON FRAME



Ручное управление  
на монтажной раме

*Manual actuation on frame*



Электрический привод  
на монтажной раме

*Electric actuator mounted on frame*

**ШЛЮЗОВАЯ ЗАДВИЖКА,  
УСТАНОВЛЕННАЯ НА  
НАСТЕННОМ ПЬЕДЕСТАЛЕ**

PENSTOCK ON WALL MOUNTED PEDESTAL

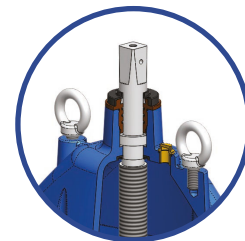


Ручной привод с колонкой  
управления на настенном пьедестале

*Manual actuation on wall mounted pedestal*



# ЗАДВИЖКА С ОБРЕЗИНЕННЫМ КЛИНОМ ВОС



Механический редуктор с монтажным фланцем ISO под электропривод, с Ду450 по Ду1200

Подъемные кольца для транспортировки, от Ду200

Шток из нержавеющей стали

Защитное покрытие болтов из воска

Корпус, крышка, штурвал из ковкого чугуна GGG50, внутреннее и наружное эпоксидное покрытие 250 мкм

Опора для установки

Отверстие в штоке для монтажа удлинительного шпинделя

Пыльник

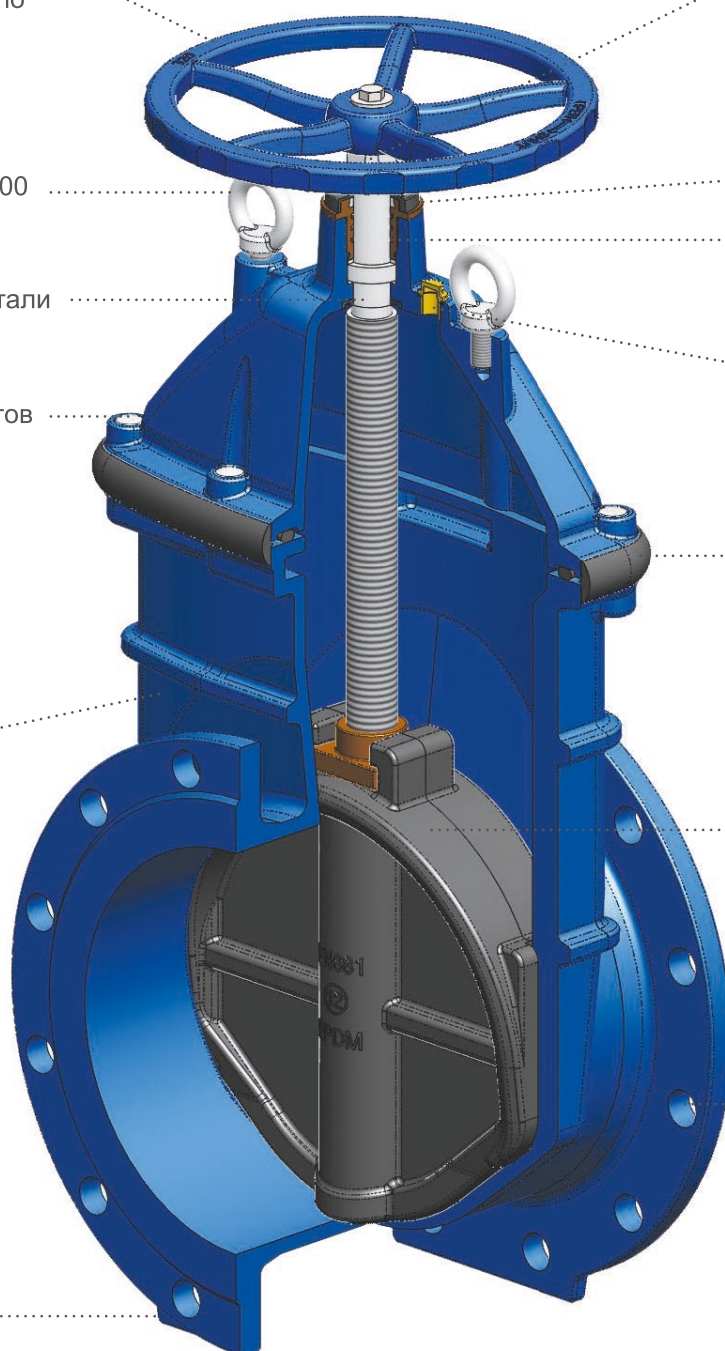
Кольцевые прокладки по штоку

Дренажная пробка из латуни, от Ду300

Противоударная защита корпуса из эластомера

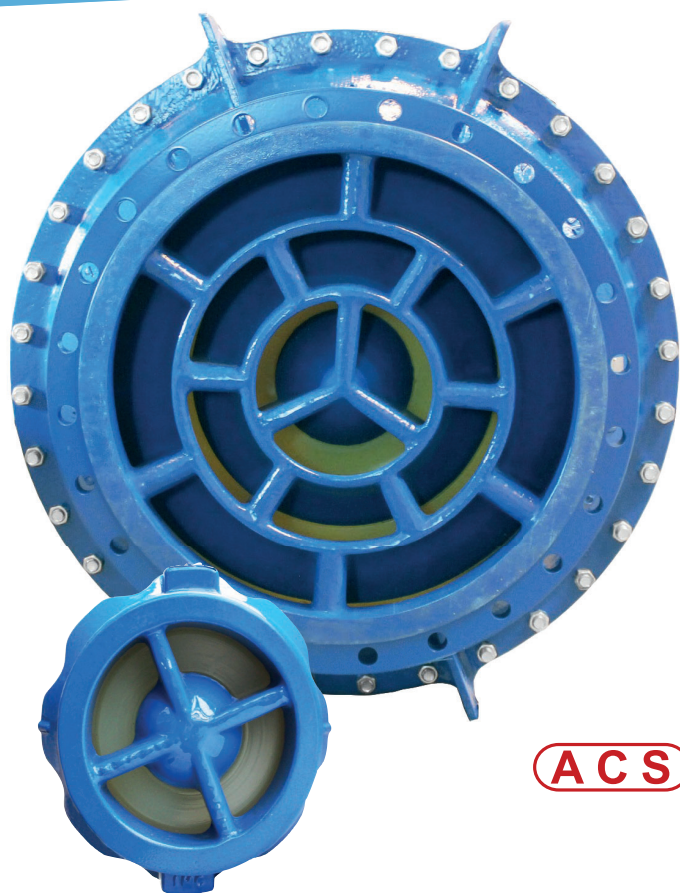
Профилированный клин из ковкого чугуна GGG50, вулканизированный ЭПДМ

Двойная рассверловка фланцев Ру10/16, до Ду600



# ТЕССЧЕК | ОБРАТНЫЙ КЛАПАН БЫСТРОГО ЗАКРЫТИЯ

## TESSCHECK | QUICK-CLOSING CHECK VALVE



**ACS**

## ЛИНЕЙКА МОДЕЛЕЙ ТЕССЧЕК

### TESSCHECK RANGE



**ОСЕВЫЕ ОБРАТНЫЕ КЛАПАНЫ**  
Бронза, чугун, нержавеющая сталь  
AXIAL CHECK VALVES  
Bronze, Cast Iron, Stainless Steel



**ШАРОВЫЕ ОБРАТНЫЕ КЛАПАНЫ**  
Ковкий чугун, нержавеющая сталь  
BALL CHECK VALVES  
Ductile Iron, Stainless Steel



**СТВОРЧАТЫЕ ОБРАТНЫЕ КЛАПАНЫ**  
Латунь, чугун  
SWING CHECK VALVES  
Brass, Cast Iron



**ОДНО И ДВУХСТВОРЧАТЫЕ**  
**ОБРАТНЫЕ КЛАПАНЫ**  
WAFER CHECK VALVES



**ДОННЫЕ ОБРАТНЫЕ КЛАПАНЫ**  
Латунь, нержавеющая сталь  
CHECK VALVES WITH STRAINERS  
Brass, Stainless Steel screens



**ПОВОРОТНЫЕ ОБРАТНЫЕ КЛАПАНЫ**  
**С ПРОТИВОВЕСОМ, ДЕМПФЕРАМИ**  
Ковкий чугун  
TILTING TYPE CHECK VALVES WITH  
COUNTERWEIGHT, DAMPERS  
Wafer, Ductile Iron

Предотвращает гидроудары - Отличные динамические характеристики  
*Prevents water hammer - Excellent dynamic solution*

Короткий ход и малый вес диска обеспечивают быстрое закрытие = 10% от Ду  
*Fast closing due to short obturator stroke = 10% of the DN*

Бесшумная работа - Отсутствие вибраций  
*Operates silently - No vibrations*

Полиуретановый диск на металлическом седле обеспечивает 100% герметичность  
*PU obturateur on metal seat ensures a 100% seal*

Демпфированное закрытие благодаря эластичности диска  
*Dampened closing due to obturator elasticity*

Простая установка и отсутствие необходимости в обслуживании благодаря своей конструкции (нет прокладки седла, нет износа диска)  
*Easy installation and no maintenance required due to its design (no seat gasket, no obturator wear)*

Используется во всех монтажных положениях: контрпружина из нержавеющей стали  
*Use in all installation positions: stainless steel counter spring*

Превосходные гидравлические характеристики: низкие потери давления (оптимальный расход)  
*Excellent hydraulic operation: low pressure loss (optimal flow)*

Прочная и надежная конструкция: корпус из ковкого чугуна GGG40 - Пружина из нержавеющей стали 302  
*Robust and resistant: body and ring in ductile iron GGG40 - Stainless steel spring 302*

Низкое минимальное давление открытия  
*Very low opening pressure*



# ПОЛНАЯ ЛИНЕЙКА ИЗДЕЛИЙ | COMPLETE RANGE

## ФИЛЬТРЫ | STRAINERS



**ФЛАНЦЕВЫЕ ФИЛЬТРЫ "У" ТИПА**  
Y STRAINERS FLANGED

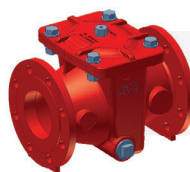


**ФЛАНЦЕВЫЕ ФИЛЬТРЫ ИЗ ЛАТУНИ ИЛИ БРОНЗЫ**  
BRASS AND BRONZE STRAINERS

Выпускается из карбоновой стали и нержавеющей стали.  
*Available in Carbon Steel and Stainless Steel.*



**ФЛАНЦЕВЫЕ ФИЛЬТРЫ "У" ТИПА ИЗ НЕРЖАВЕЮЩЕЙ СТАЛИ**  
FLANGED TYPE "Y" STAINLESS STEEL STRAINERS

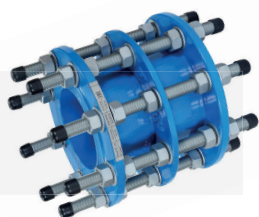


**ФЛАНЦЕВЫЕ ФИЛЬТРЫ "Н" ТИПА**  
H-STRAINERS

## СОЕДИНИТЕЛЬНЫЕ ЭЛЕМЕНТЫ ДЛЯ ТРУБОПРОВОДОВ, КОМПЕНСАТОРЫ И ПРЕДОХРАНЕНИЕ СЕТЕЙ NETWORK CONNECTIONS, EXPANSION JOINTS & PROTECTION



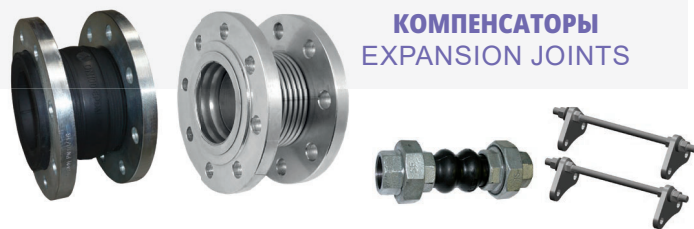
**РАЗБОРНЫЕ СОЕДИНЕНИЯ**  
DISMANTLING JOINTS



**ФЛАНЦЕВЫЕ АДАПТЕРЫ/ПЕРЕХОДНИКИ И УНИВЕРСАЛЬНЫЕ МУФТЫ**  
FLANGE ADAPTORS & UNIVERSAL COUPLINGS



**КОМПЕНСАТОРЫ**  
EXPANSION JOINTS



**ПРЕДОХРАНИТЕЛЬНЫЕ КЛАПАНЫ И ВОЗДУХООТВОДЧИКИ**  
SAFETY VALVES & AIR RELEASE VALVES



# РЕГУЛИРУЮЩИЕ КЛАПАНЫ | FLOW CONTROL VALVES

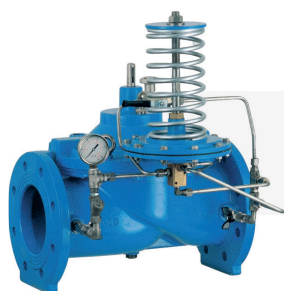


**ФЛАНЦЕВЫЕ ВЕНТИЛИ**  
FLANGED GLOBE VALVES



**ПОПЛАВКОВЫЕ КРАНЫ**  
FLOAT VALVES

## АВТОМАТИЧЕСКИЙ РЕГУЛИРУЮЩИЙ КЛАПАН SELF-OPERATED HYDRAULIC CONTROL VALVE



**КЛАПАН ПОДДЕРЖАНИЯ ДАВЛЕНИЯ**  
SUSTAINING PRESSURE VALVE



**ВЫСОТНЫЙ РЕГУЛИРУЮЩИЙ КЛАПАН**  
ALTITUDE CONTROL VALVE

## ШАРОВЫЕ КРАНЫ | BALL VALVES



**ДВУХКОМПОНЕНТНЫЕ ШАРОВЫЕ КРАНЫ ИЗ НЕРЖАВЕЮЩЕЙ СТАЛИ**  
2-PIECE STAINLESS STEEL BALL VALVES



**ТРЕХКОМПОНЕНТНЫЕ ШАРОВЫЕ КРАНЫ ИЗ НЕРЖАВЕЮЩЕЙ СТАЛИ**  
3-PIECE STAINLESS STEEL BALL VALVES

Выпускается в латунном и стальном исполнении.  
*Available in Brass and Steel.*



**ШАРОВЫЕ КРАНЫ ИЗ НЕРЖАВЕЮЩЕЙ СТАЛИ МЕЖФЛАНЦЕВЫЕ И ФЛАНЦЕВЫЕ**  
STAINLESS STEEL WAFER AND FLANGED BALL VALVES



По запросу  
on demand



Имеющиеся приводы:  
*Available actuators:*





# БАЛАНСИРОВОЧНЫЕ КЛАПАНЫ BALANCING VALVES



## ЭЛЕКТРОННЫЙ ДАТЧИК ДЛЯ БАЛАНСИРОВОЧНЫХ КЛАПАНОВ

Предназначен для гидравлической балансировки систем отопления и охлаждения. Позволяет измерять статическое давление, дифференциальное давление, а также расход потока системы кондиционирования воздуха.

## ELECTRONIC GAUGE FOR BALANCING VALVES

Designed for hydraulic balance of heating and cooling systems. It measures static pressure, differential pressures and air conditioning networks



## НАЙДИТЕ ПРИЛОЖЕНИЕ TEC'CONTROL НА ANDROID И APP STORE.

FIND THE  
TEC'CONTROL APP IN THE  
ANDROID AND APP STORE



**МУФТОВЫЙ БАЛАНСИРОВОЧНЫЙ  
КЛАПАН ИЗ БРОНЗЫ**  
THREADED BALANCING VALVE  
BRONZE

## ФЛАНЦЕВЫЙ БАЛАНСИРОВОЧНЫЙ КЛАПАН DUCTILE IRON FLANGED BALANCING VALVES



**РЕГУЛИРУЮЩИЙ БЛОК  
ДЛЯ БОЛЬШИХ ДИАМЕТРОВ**  
REGULATION UNIT  
FOR LARGE DIAMETERS



# ДОПОЛНИТЕЛЬНОЕ ОБОРУДОВАНИЕ - ИЗМЕРЕНИЕ И КОНТРОЛЬ ADDITIONAL RANGES - MEASURE & CONTROL

## ЛАТУННАЯ И БРОНЗОВАЯ АРМАТУРА

Предохранительные клапаны, обратные клапаны, поплавковые краны, оборудование для отопления и вентиляции

### BRASS & BRONZE VALVES

Safety valves, check valves, float valves, HVAC valves.



## СОЛЕНОИДНЫЕ КЛАПАНЫ

### SOLENOID VALVES



**Ex** Взрывозащитное исполнение ATEX по запросу / ATEX on demand  
Доступны различные конструкционные материалы

Соленоидный клапан для использования газа и нефтепродуктов  
Fuel-oil use solenoid valve

Соленоидный регулирующий клапан для управления пневматическим приводом одностороннего действия

Solenoid pilot valve for single acting pneumatic actuator



## СЧЕТЧИКИ ДЛЯ ВОДЫ И РАСХОДОМЕРЫ WATER METERS & FLOW METERS



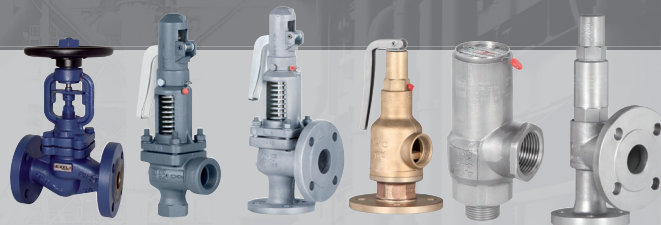
## ТЕРМОМЕТРЫ, МАНОМЕТРЫ И АКСЕССУАРЫ THERMOMETERS, GAUGES & ACCESSORIES

## ПАРОВЫЕ СИСТЕМЫ НИЗКОГО И ВЫСОКОГО ДАВЛЕНИЯ

Шаровые краны, паросепараторы, предохранительные вентили, конденсатоотводчики.

### STEAM LOW AND HIGH PRESSURE

Globe valves, steam separator, safety valves, steam trap.



## АРМАТУРА ДЛЯ ХИМИЧЕСКИХ, НЕФТЯНЫХ И ГАЗОВЫХ СИСТЕМ

Задвижки, шаровые краны, обратные клапаны, фланцы и трубопроводные фитинги

### CHEMICAL, OIL AND GAS VALVES

Gate valves, globe valves, check valves, flanges and pipe accessories





# НАШИ СЕРТИФИКАТЫ OUR CERTIFICATIONS

## СЕРТИФИКАЦИЯ ПРОИЗВОДИТЕЛЯ ЗАПОРНОЙ АРМАТУРЫ В СООТВЕТСТВИИ С ISO 9001/14001 ISO 9001/14001 CERTIFICATION AS VALVE MANUFACTURER

ISO 9001  
ISO 14001  
Сертификация от  
BUREAU VERITAS



Международный сертификат ISO 9001 гарантирует нашим клиентам оптимальную систему управления качеством, что обеспечивает их наилучшее обслуживание. В дополнение к этому признанию наших усилий по управлению, мы также получили сертификат ISO 14001 за взятые обязательства по защите окружающей среды.

This certified international ISO 9001 confirms that we offer optimal quality management so that our customers can receive the best service.

In addition to this acknowledgement of our management efforts, we have also achieved ISO 14001 certification for our environmental protection efforts.



## Французские Ноу-хау Français Know-how

Компания Tecofi является активным участником движения French Fab, ассоциации французских компаний-производителей, объединённых стремлением развития французской промышленности

Tecofi is a member of the French Fab movement, promoting French Industry abroad, recognised by the French authorities.

Мы являемся партнерами Центра  
We are partners of



## La Région Auvergne-Rhône-Alpes

6-ого по величине экономического  
центра в Европе  
6th largest Economic Centre in Europe

# Perl.

### ОТ ПРЕДПРИЯТИЯ С ПОТЕНЦИАЛОМ ДО РЕАЛЬНОГО ЛИДЕРА

Региональные компании Perles характеризуются динамичным развитием, международным присутствием и желанием инвестировать.

Regional Perles companies are characterised by their dynamic nature, international presence and desire to invest.

Компания TECOFI является членом GS1, нейтральной глобальной организации, для идентификации своей продукции и обеспечения надлежащего обмена с нашими партнерами. Мы предлагаем штрих-коды GTIN (Глобальный торговый номер товара), признанные во Франции и во всем мире.



TECOFI is a member of GS1, a neutral global organisation, to identify its products and facilitate exchanges with our partners. We offer GTIN (Global Trade Item Number) barcodes recognised in France and throughout the world.

## CE ЕВРОПЕЙСКИЕ ДИРЕКТИВЫ

- > **PED:** Европейская директива 2014/68/EU "Директива по оборудованию, работающему под давлением".
- > **ATEX:** Директива 2014/34/EU (взрывоопасные атмосферы).
- > **Директива по машинному оборудованию:** 2006/42/CE.
- > **ADR:** EN14432, вся наша продукция проходит испытания в соответствии с европейским стандартом ADR.

## EUROPEAN DIRECTIVES

- > **PED:** European Directive 2014/68/EU "Pressure Equipment Directive".
- > **ATEX:** Directive 2014/34/EU (explosive atmospheres).
- > **Machinery Directive:** 2006/42/CE.
- > **ADR:** EN14432, all our valves are tested in accordance to the ADR European Standard.

## СЕРТИФИКАЦИЯ ОБОРУДОВАНИЯ ДЛЯ СИСТЕМ ВОДОСНАБЖЕНИЯ И ВОДООТВЕДЕНИЯ WATER CERTIFICATIONS



## ДРУГИЕ СЕРТИФИКАЦИИ OTHER CERTIFICATIONS





# НАША ЦЕПОЧКА ECO-CHAINE | OUR ECO-CHAINE



## 1

### Ответственное производство

#### Responsible Production

- ✓ Снижение потребления на **90%** за счет ограничения использования пневматических компрессоров и применения более энергоэффективных инструментов на производственном предприятии в городе Корба (восточный Лион - Франция).
- ✓ Снижение потребления газа для отопления склада в городе Корба на **66,8%** в соответствии с французскими "Декретами терции" и BACS.

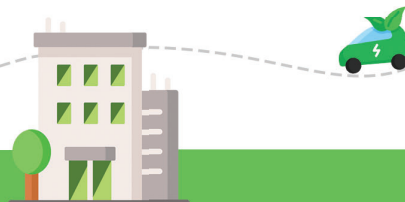
- ✓ Decreasing our consumption by **90%** by limiting our pneumatic compressor use and using more energy efficient tools at our Corbas manufacturing plant (eastern Lyon - France).
- ✓ Decreasing our gas consumption for heating our Corbas warehouse by **66,8%** in line with the French 'Decrets Tertiaire' and BACS.

### Наши старания в офисе

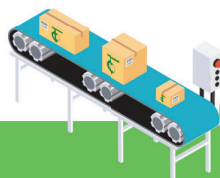
#### Our efforts in our office

- ✓ За последние 5 лет использовано на **54%** меньше бумаги.
- ✓ Потребление электроэнергии в наших офисах сократилось на **60%** благодаря светодиодным лампам.
- ✓ Наши серверы были перенесены в центр обработки данных для снижения энергопотребления.

## 2



- ✓ **54%** de papier consommé en moins en 5 ans.
- ✓ Economie de **60%** sur la consommation électrique des bureaux grâce à l'éclairage LED.
- ✓ Relocalisation de l'infrastructure serveurs dans un Data Center permettant une baisse de la consommation électrique.



## 3

### Перерабатываемая упаковка от местного производителя

#### Local & Recyclable Packaging

- ✓ **Местный поставщик:** Эко-дизайн и местные источники сырья, использование 100% переработанного картона, Ecovadis Gold.
- ✓ На **46%** меньше древесных отходов за 4 года благодаря улучшенной упаковке (экономия 30 тонн древесины).
- ✓ **92%** наших отходов перерабатывается, что позволяет экономить энергию и воду.

- ✓ Local supplier: Eco-design and local sourcing of raw material, using 100% recycled cardboard, Ecovadis Gold.
- ✓ **46%** less wood waste in 4 years through improved packaging (saving 30 tons of wood).
- ✓ **92%** of our waste is recycled, saving energy and water.

### Проверенный транспорт

#### Verified Transport

- ✓ Выбор экспедиторской компании, сертифицированной по стандарту **ISO14001**.
- ✓ Парк грузовых автомобилей с двигателями нового поколения, производящих меньше загрязнений.
- ✓ Значительное увеличение железнодорожных перевозок, снижающих наше воздействие на окружающую среду.

## 4



- ✓ Sélection de transitaires certifiés **ISO 14001**.
- ✓ Flottes de camions à moteur de dernière génération moins polluantes.
- ✓ Augmentation très forte du **transport ferroviaire** réduisant notre impact environnemental.

## Наше обещание | our promise

### Защищать природные водные ресурсы...

Наша продукция герметична на **100%**!  
Наши изделия проходят гидравлические испытания по стандарту EN 12266-1, гарантирующему полную герметичность.

### Protect natural water resources...

Our valves are **100% tight**  
Our valves and fittings are hydraulically tested under EN 12266-1, a standard that guarantees complete tightness.

### ...и помогать вам потреблять меньше энергии!

Наша арматура обладает пониженным рабочим моментом, что позволяет использовать более компактные двигатели, снижая инвестиционные затраты и требуемую энергию.

### ...and help you use less energy!

Our valves have reduced operating torques to assemble smaller motors, reducing the investment cost and useful required energy.



Компания TECOFI придерживается своей политики защиты окружающей среды!

Для того, чтобы укрепить нашу верность контролируемому, ответственному производству и соответствовать экологическим, этическим и кадровым требованиям устойчивой организации, мы решили сделать следующий шаг и пройти оценку КСО, проводимую нашим партнером, компанией ECOVADIS. В первый год мы получили бронзовую медаль с обнадеживающим результатом. Наша следующая цель: улучшить наш результат!



TECOFI is committed to our environmental policy!

In order to reinforce our commitment to controlled, responsible production and comply with sustainable organisation, environmental, ethical and human resource requirements, we decided to take the next step and undergo a CSR assessment by our partner, ECOVADIS. We achieved an encouraging bronze medal in our first year. Our next goal: improving our score!

## ЗОНА БЕЗ СТАКАНЧИКОВ

Пластиковые и бумажные стаканчики для наших кофе-машин и фонтанов с водой полностью заменены кружками и стеклянными бутылками TECOFI.



## CUPS-FREE ZONE

Plastic and paper cups for our coffee machines and water fountains have been completely replaced by TECOFI mugs and glass bottles.

## ЗОНА БЕЗ БУМАГИ

Мы сокращаем объем печати и потребление бумаги, организуя для сотрудников компании TECOFI внутренние "зоны без бумаги", а также дематериализацию бумажных файлов благодаря нашей CRM.



## PAPER FREE-ZONE

We are reducing our printing and our paper consumption by organising in-house "paper-free zone" challenges for TECOFI employees, as well as the dematerialization of paper files, thanks to our CRM.

## CAR-SHARING

Многие наши сотрудники регулярно прибегают к совместному использованию автомобилей, и, в дополнение к этому, каждый квартал мы организуем групповое соревнование, чтобы наши команды лучше знали об этой возможности. Каждый шаг имеет значение!



## CAR-SHARING

Many of our employees regularly car-share and in addition to this we organize a group challenge every quarter to make our teams more aware of this option. Every bit counts!

## НАШИ ПЧЕЛИНЫЕ УЛЬИ

Мы помогаем сохранить биоразнообразие, устанавливая ульи на территории нашего предприятия TECOFI в партнерстве с компанией ABEILLES & ENVIRONNEMENT.



## OUR BEEHIVES

We help to protect biodiversity by installing beehives on our TECOFI site in partnership with ABEILLES & ENVIRONNEMENT.

**Мы убеждены, что доступ к безопасной воде должен быть у каждого!**

Мы сотрудничаем с международной организацией Hydraulique Sans Frontières, занимающейся вопросами водоснабжения и водоочистки. Наша миссия охватывает обучение техническим навыкам и поставку арматуры TECOFI.

**We believe in access to safe water for everyone!**

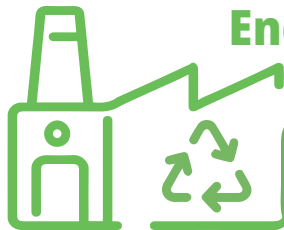
We are collaborating with Hydraulique Sans Frontières, an international organization dedicated to water and sanitation. Our mission involves delivering technical value training and supplying TECOFI valves and





# ЦИКЛ НАШЕЙ АРМАТУРЫ LIFE CYCLE OF OUR VALVES

## Конец срока эксплуатации End of life

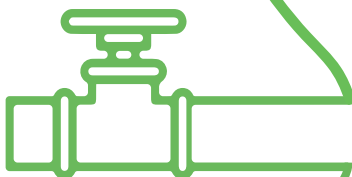


**Утилизация отходов**  
Waste valorization,  
value recovery.

**Сбор**  
Collecting



## Эксплуатация



**Использование и обслуживание.**  
Замена запасных частей, разборка.  
Оптимизация срока службы продукции.  
Use & maintenance. Replacement of spare-parts, disassembly. Product lifetime optimization.

## Производство Manufacturing

**Добыча или производство сырья.**  
Литейные цеха, отвечающие требованиям ISO9001.  
Extraction or production of raw materials. ISO9001 foundries.

**Отобранные и контролируемые транспортные партнеры.**  
Selected and controlled transport partners.

**Исследования, Разработки и Проектирование**  
Оптимизация веса продукции и снижение крутящих моментов.  
R&D Design  
Optimization of the valves weight and improvement of operating torques.

**Производство компонентов, монтаж и сборка.**  
Контроль углеродного следа.  
Components production, mounting and assembling. Control of Carbon footprint.

Более **90%** отходов нашего производства подвергается вторичной переработке.  
**Почти вся наша продукция может быть переработана!**

Over 90% of our production waste is recycled.  
**LA QUASI TOTALITÉ DE NOS VANNES SONT RECYCLABLES !**  
Almost all our valves are recyclable!

**Транспортировка готовой продукции.**  
Автопарк, организованный с экологической ответственностью.  
Transport of the finished products. Eco-responsive fleet.

**Переработанная упаковка (деревянный ящик, картон) и их многократное использование.**  
Recycled packaging (Wood box, cardboard) and reusable.



# ВЫПОЛНЕННЫЕ НАМИ ПРОЕКТЫ OUR REFERENCES



Контакт в мессенджере  
WhatsApp WHATSAPP  
☎ +7 985 350 38 32

Телефон +7 499 322 37 34  
Эл. почта: [info@tecofi-msk.ru](mailto:info@tecofi-msk.ru)  
✉ Сайт: [www.tecofi.fr/ru](http://www.tecofi.fr/ru)

Российская Федерация  
115432, г. Москва, проспект  
Андропова, д. 18, корп. 5

**Tecofi**   
VALVE MANUFACTURER - FRANCE



# Станция водоочистки

Г. ИВАНОВО



Производственная мощность, **450 000 м<sup>3</sup>/сутки**

## РЕШЕНИЯ TECOFI - TECOFI SOLUTIONS

### КОРРОЗИОННАЯ СТОЙКОСТЬ

CORROSION RESISTANCE

*TECOFI предложила для этого проекта специальное лакокрасочное покрытие: СЗМ для всего оборудования, чтобы обеспечить хорошую устойчивость к воздействию коррозионной среды.*

TECOFI a proposé un revêtement en peinture spécifique : C3M sur ce projet pour toute la robinetterie pour une bonne tenue à l'ambiance marine.



# ЦБК

## Г.АРХАНГЕЛЬСК



Производственная мощность: **200 000 т/год**

**РЕШЕНИЯ TECOFI - TECOFI SOLUTIONS**

### **ВЫСОКО АБРАЗИВНАЯ СРЕДА**

Компания TECOFI разработала специальную защиту седла шиберных-ножевых задвижек, что позволило значительно увеличить продолжительность эксплуатации оборудования



# Теплоснабжение

## КОМПЛЕКС ВЫСОТНЫХ ЗДАНИЙ "ФЕДЕРАЦИЯ" Г. МОСКВА



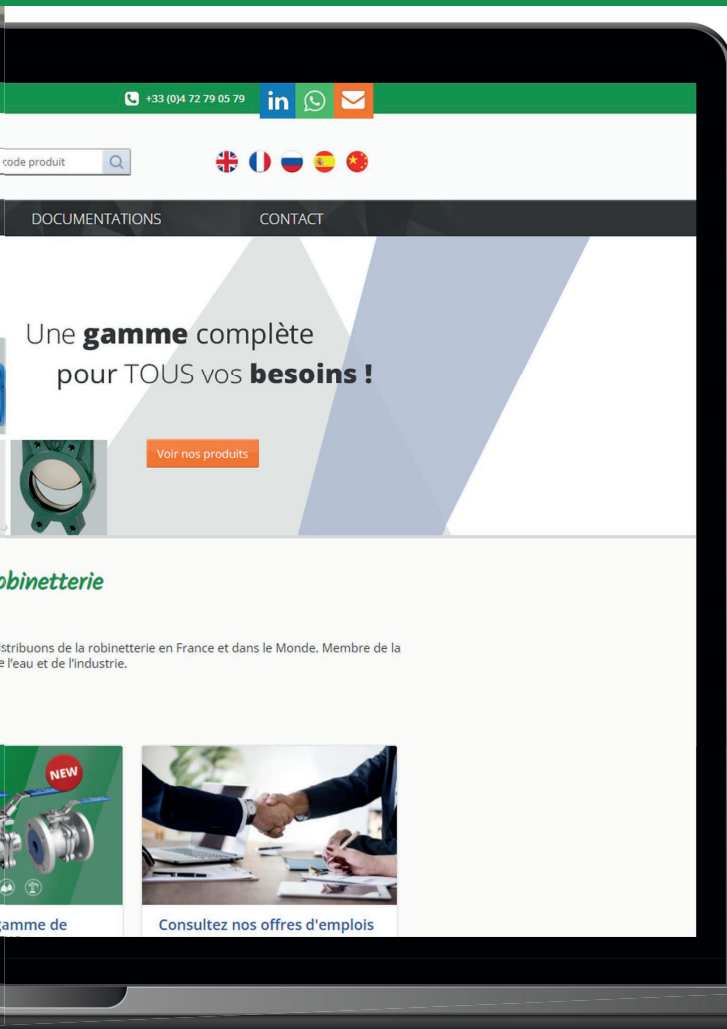
### РЕШЕНИЯ TECOFI - TECOFI SOLUTIONS

### ЭНЕРГОЭФФЕКТИВНОСТЬ

Компания TECOFI произвела и поставила технологическое оборудование с высокими эксплуатационными характеристиками

Революция на нашем сайте!  
A (r)evolution on our website!

УЗНАЙТЕ О НАЛИЧИИ ТОВАРА НА СКЛАДЕ В РЕЖИМЕ РЕАЛЬНОГО ВРЕМЕНИ!  
*Look up stock availability in real time!*



## Le stock en ligne *The Online Stock*

Посетите наш сайт,  
где вы сможете найти:

*Visit our website and find:*

- ✓ Нашу техническую документацию
- ✓ Технические паспорта
- ✓ Наши проектные 3D-схемы и BIM модели
- ✓ *Our technical documentation*
- ✓ *Our technical datasheet*
- ✓ *Our 3D drawings*

Свяжитесь с нашей командой для получения любой информации или коммерческого предложения!

Вы можете найти нашего представителя по продажам на странице "Контакты".

Feel free to contact our team for any information or price requests!

Find your sale representative on our "Contact" page.



[www.tecofi.fr](http://www.tecofi.fr)

\* Свяжитесь с нами для запроса логина и пароля.  
\*Contact us to request your login and password.



Присоединяйтесь к нам на Telegram канале  
Follow us on LinkedIn



# Tecofi $\Phi$

VALVE MANUFACTURER - FRANCE



## КОМПАНИЯ ТЕСОФИ – ФРАНЦИЯ

Штаб-квартира и производственный комплекс  
83 улица Марселя Мерье  
69960 КОРБАС – ФРАНЦИЯ

РОССИЙСКАЯ ФЕДЕРАЦИЯ  
ООО «ТЕКОФИ РУС»  
115432, г. Москва, проспект Андропова, д. 18, корп. 5

### ЦФО

[msk@tecofi-msk.ru](mailto:msk@tecofi-msk.ru)

### Центрально-Чернозёмный р-н

[vrg@tecofi-msk.ru](mailto:vrg@tecofi-msk.ru)

### СЗФО

[spb@tecofi-msk.ru](mailto:spb@tecofi-msk.ru)

### ПФО

[nnov@tecofi-msk.ru](mailto:nnov@tecofi-msk.ru)

[kzn@tecofi-msk.ru](mailto:kzn@tecofi-msk.ru)

### УрФО

[ekt@tecofi-msk.ru](mailto:ekt@tecofi-msk.ru)

### СФО

[nsk@tecofi-msk.ru](mailto:nsk@tecofi-msk.ru)

### ЮФО

[kra@tecofi-msk.ru](mailto:kra@tecofi-msk.ru)

### ТЕХНИЧЕСКАЯ ПОДДЕРЖКА ТЕКОФИ РУС

группа WhatsApp

+7 985 350 38 32

### ПОСЛЕПРОДАЖНОЕ ОБСЛУЖИВАНИЕ

[service@tecofi-msk.ru](mailto:service@tecofi-msk.ru)

+7(499) 322-37-34 (доб. 411)

### Есть вопросы?



Мессенджер WhatsApp +7 985 350 38 32

Телефон +7 499 322 37 34



Эл. почта [info@tecofi-msk.ru](mailto:info@tecofi-msk.ru)

Сайт: [www.tecofi.fr/ru](http://www.tecofi.fr/ru)

### Быстрая связь

WHATSAPP +7 985 350 38 32

Телефон +7 499 322 37 34

[www.tecofi.fr](http://www.tecofi.fr)

